



翔耀實業股份有限公司

112年法人說明會



翔耀實業股份有限公司

免責說明

本簡報及同時發佈之相關內容來自可取得之內外部資訊，若因後列各項因素而改變或調整，如市場需求、價格變動、國際經濟情勢、供應鏈議題、國際匯率波動及其他本公司不能掌控因素等，本公司不負責隨時提醒或更新，請以台灣證券交易所公開資訊觀測站公告之資訊為主要依據。謝謝。

大綱

公司沿革與簡介

子公司-勁耘

營運表現

未來展望

Q&A



公司簡介

翔耀實業股份有限公司
現況與歷史背景沿革簡
介，以及公司環境



營運表現

各項業務營運現況與經
營方針。



未來展望

明年度營運近程與規劃。



Q&A

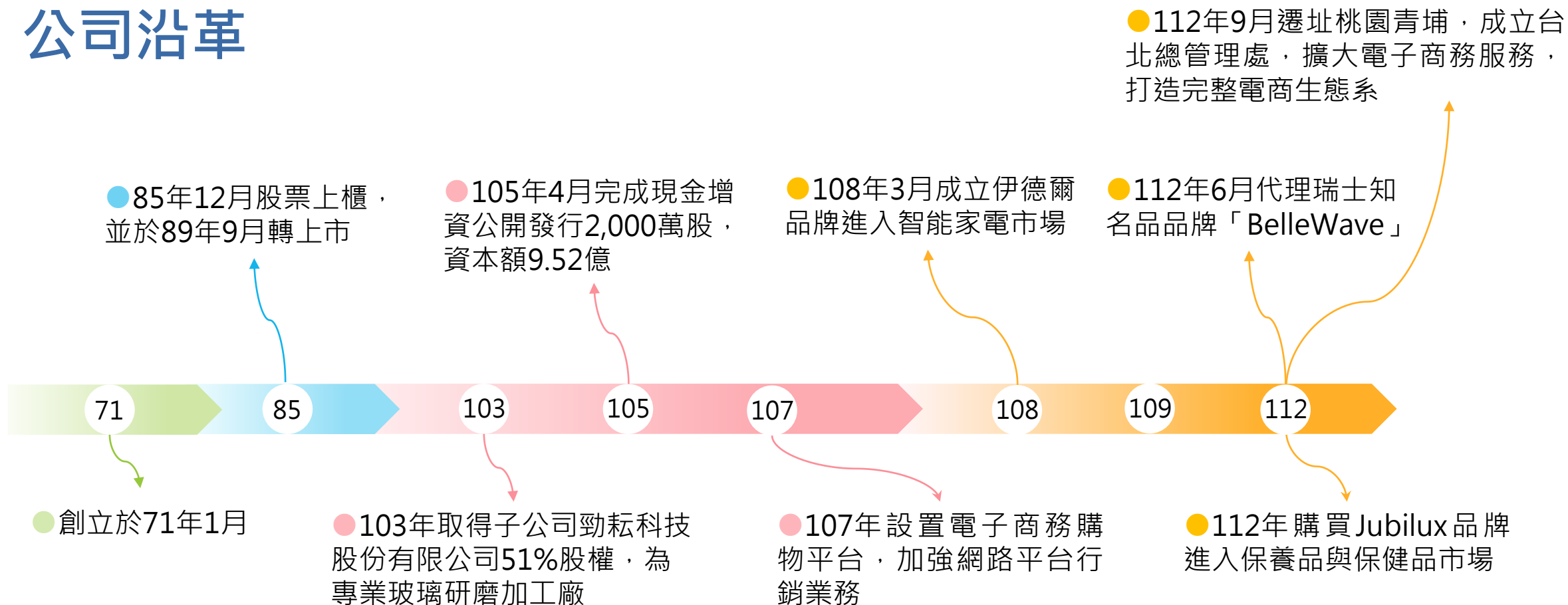
問與答時間。



翔耀實業股份有限公司 公司沿革與簡介

翔耀實業股份有限公司

公司沿革





翔耀實業創立於1982年，持續以創新、誠信及卓越為公司宗旨，秉持著「客戶第一」為持續努力的目標。

2019年成立品牌「Easy Life伊德爾」專注於生活小家電，努力為家庭生活更添美感，成為全方位小家電的領導品牌。

為提供消費者更全面的服務，2023年跨足保養品與保健品市場，代理瑞士知名保養品品牌「BelleWave」及創立自有品牌「Jubilux」。

並透過策略夥與異業結盟，提供生鮮食品、生活用品等，打造全方位運營服務，創造電商新思維模式。

翔耀實業股份有限公司

子公司 - 勁耘科技股份有限公司

GINWIN

- 於97年7月成立
- 股本3.37億元
- 主要營業項目：為玻璃及玻璃製品，為TFT-LCD彩色濾光片回收再生之專業廠商。主要核心技術為彩色濾光片基板再生及研磨製程。
- 主要客戶為國內知名 TFT-LCD面板大廠。
- 員工人數約 150人。



翔耀實業股份有限公司

營運表現



合併綜合損益表

單位:新台幣仟元

年度	112年				111年				與去年比較%
	第一季	第二季	第三季	累計 (A)	第一季	第二季	第三季	累計 (B)	
項目/期間									[(A)-(B)]/(B)
營業收入	24,948	33,762	39,009	97,719	63,994	59,250	58,557	181,801	(46.25)
營業毛利(毛損)	379	2,005	(7,270)	(4,886)	17,455	11,414	(2,635)	26,234	(118.62)
營業費用	11,803	11,873	13,555	37,231	14,264	15,106	11,926	41,296	(9.84)
營業利益(損失)	(11,424)	(9,868)	(20,825)	(42,117)	3,191	(3,692)	(14,561)	(15,062)	(179.62)
營業外收支	2,067	2,845	1,871	6,783	3,243	1,823	4,787	9,853	(31.16)
稅前淨利(淨損)	(9,357)	(7,023)	(18,954)	(35,334)	6,434	(1,869)	(9,774)	(5,209)	(578.33)
本期淨利(淨損)	(8,662)	(6,887)	(16,864)	(32,413)	3,827	(3,265)	(8,347)	(7,785)	(316.35)
其他綜合損益	1,622	851	(1,299)	1,174	0	2,099	(3,121)	(1,022)	214.87
本期綜合損益總額	(7,040)	(6,036)	(18,163)	(31,239)	3,827	(1,166)	(11,468)	(8,807)	(254.71)
淨利(損)歸屬於母公司業主	(7,302)	(6,604)	(12,784)	(26,690)	(431)	(5,347)	(5,074)	(10,852)	(145.95)
淨利(損)歸屬於非控制權益	(1,360)	(283)	(4,080)	(5,723)	4,258	2,082	(3,273)	3,067	(286.60)
每股淨利(虧損)	(0.12)	(0.11)	(0.21)	(0.44)	(0.01)	(0.09)	(0.08)	(0.18)	(144.44)

合併資產負債表

單位：新台幣仟元

項目/期間	112年9月30日	111年12月31日	111年9月30日
流動資產	262,530	331,086	357,140
非流動資產	539,980	510,652	517,402
流動負債	40,121	33,027	50,265
非流動負債	11,179	26,262	28,309
權益總計	751,210	782,449	795,968
非控制權益	210,694	216,417	219,408
歸屬於母公司業主之權益	540,516	566,032	576,560
每股淨值	8.98	9.40	9.58

重要財務績效指標			
平均收現天數	107	115	106
平均銷貨天數	68	57	57
流動比率%	654.35	1,002.47	710.51
負債比率%	6.39	7.04	8.98

翔耀實業股份有限公司

未來展望



翔耀

小家電
事業部



保養品/保健品
事業部



空軍專案
事業部



翔耀實業股份有限公司

電商事業部-八大服務

電商代運營



選品大會



社群經營



媒體廣告



直播帶貨



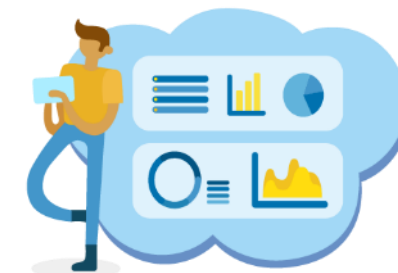
KOL、KOC



倉儲物流



大數據分析



伊德爾 - 智能生活小家電



以戀家為目標-「致力於打造一個更美好的家」，提供講究健康、追求生活品味與個性化產品，引進各式智能家電，讓家居生活充滿舒適與樂趣，也更加便捷舒適。

BelleWave – 瑞士原裝醫美級保養



代理瑞士高科技專利技術及高效護膚配方，提供安全穩定、精準有效的皮膚護理和健康細胞管理，成為呵護您肌膚健康的最佳選擇。

Jubilux – 讓美觸手可及



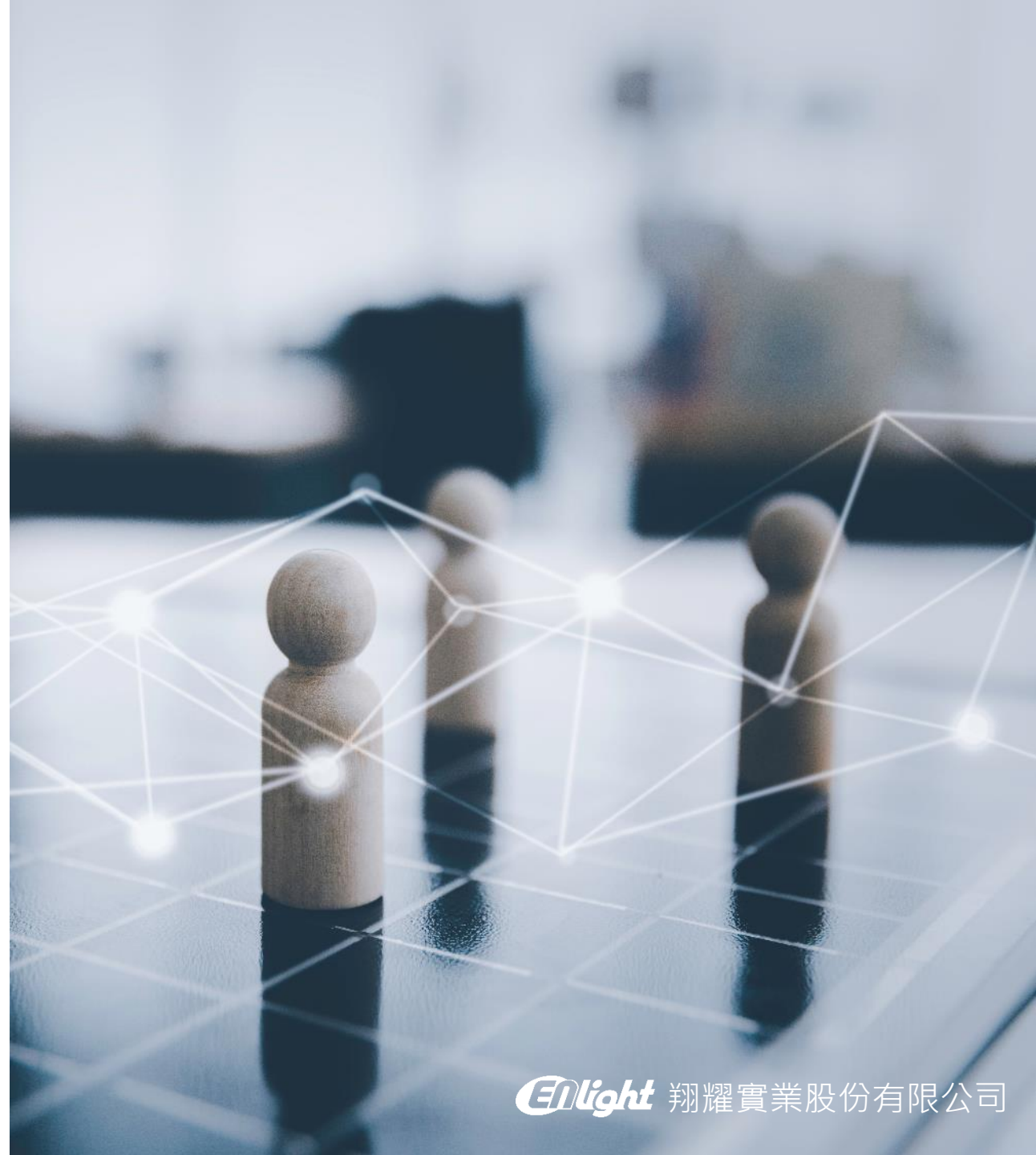
專注於植萃精華成分，專為新時代女性設計，以「天然、簡約、功能性」，給予日常忙碌失去光彩的肌膚，來自大自然純淨的潤澤與細膩的呵護。

策略夥伴 - 鮮食家

一站式購足上千種食品食材，應有盡有滿足消費者的味蕾。結合倉儲與物流，提供食材原味，並以更好的條件鎖住美味為唯一考量。

策略夥伴 - 衡昱

結合多元化銷售服務，透過電商平台，網紅，團媽，直播方式將商品與銷售通路串接整合，架構特有的FBCAIP(衡昱人工智慧平台)。



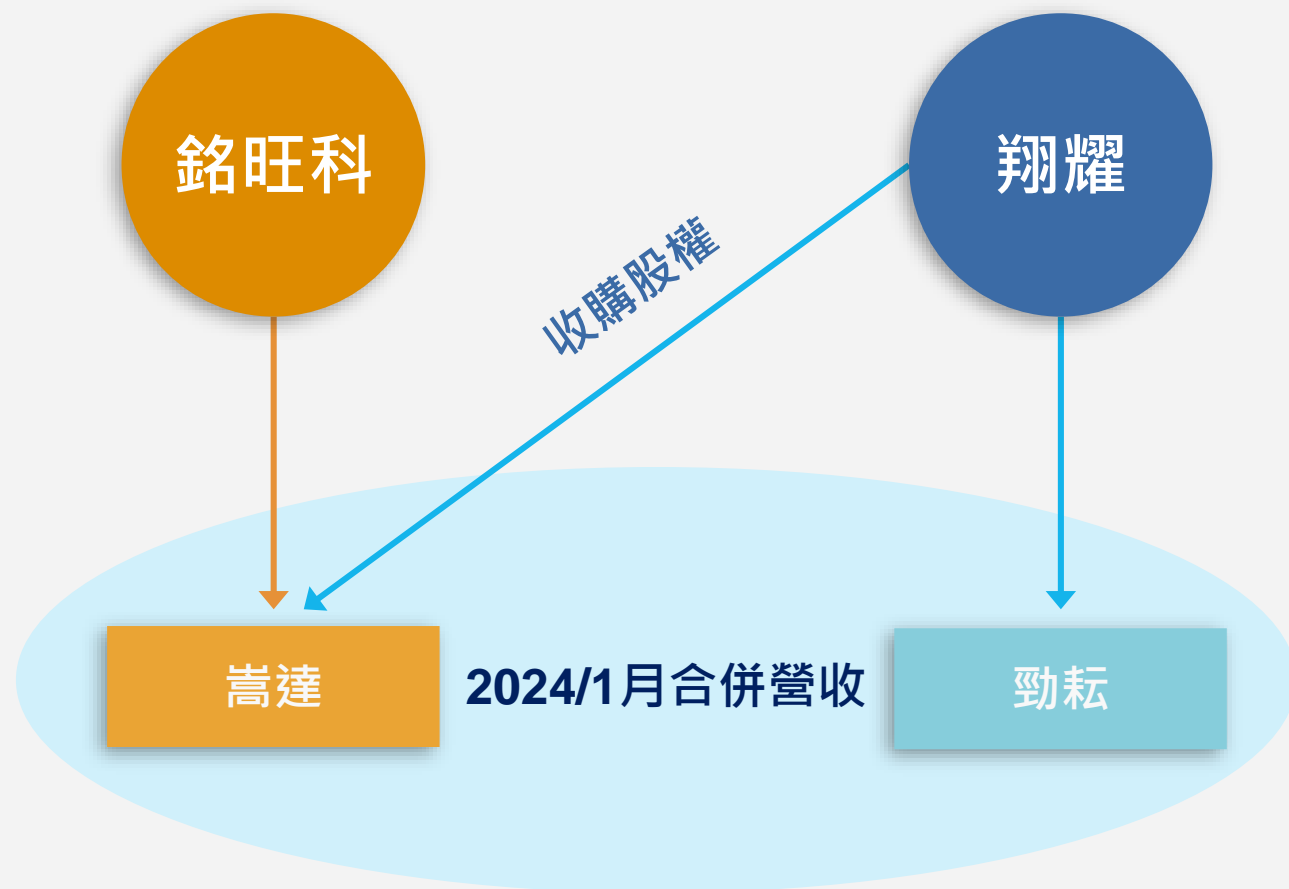
空軍服裝供售站委商經營

與生活工場共同成為空軍服裝供售站委託經營，與國防部攜手為空軍弟兄提供更好的服裝給補制度，並透過網路商店、實體門市與供售站等，提供符合軍士官兵食、衣、住、行、育、樂需求服務。



翔耀實業股份有限公司 與銘旺科攜手合作

翔耀透過收購銘旺科子公司嵩達持股，勁耘從玻璃研磨回收再生，升級成品牌代工，客戶數將從過往的大型且集中的個位數將可成長成數十位，達到1+1大於3的綜效。



翔耀實業股份有限公司

Q&A





翔耀實業股份有限公司

Thank You!